



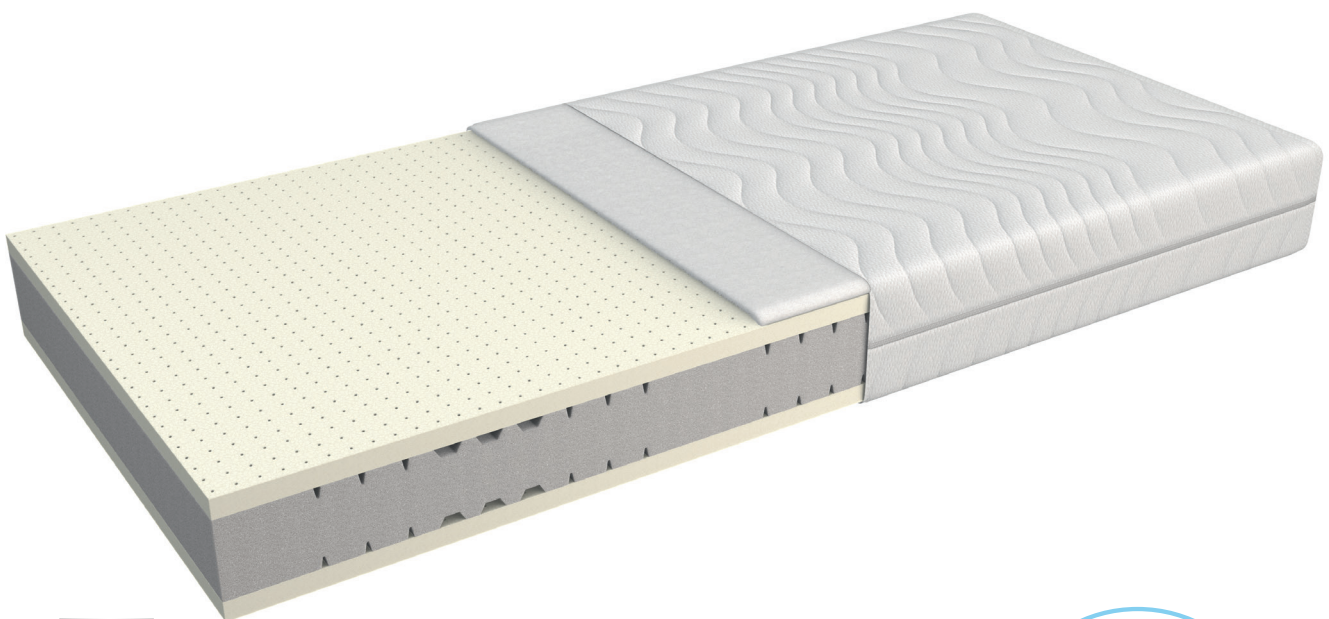
**softsleep** swissmade

EvoPoreHRC-Schaumstoffmatratze mit Latexauflage

## Optima Air

Eine ausserordentlich gute Belüftung erreichen wir mit einer vertikalen Perforierung der Latexauflagen und den Kanälen im Mittelkern. Durch den EvoPoreHRC-Schaumstoffkern weist die Matratze eine hohe Elastizität und eine geringe Dauerstauchermüdung auf. Zudem sorgt der 7-Zonen Kern für eine ergonomische Lagerung und sanfte Feinanpassung.

- Kern: 7-Zonen EvoPoreHRC-Schaumstoff mit einer Latexauflage oben und unten
- Bezug: – Doppeljersey mit Klimafaser versteppt  
– Reissverschluss an allen 4 Seiten  
– Abnehmbar, waschbar 60 °C, nicht tumblern
- Höhe: ca. 20 cm





**softsleep** swissmade

EvoPoreHRC-Schaumstoffmatratze mit Latexauflage

## Optima Air

Eine ausserordentlich gute Belüftung erreichen wir mit einer vertikalen Perforierung der Latexauflagen und den Kanälen im Mittelkern. Durch den EvoPoreHRC-Schaumstoffkern weist die Matratze eine hohe Elastizität und eine geringe Dauerstauchermüdung auf. Zudem sorgt der 7-Zonen Kern für eine ergonomische Lagerung und sanfte Feinanpassung.

**Härtegrade:** Diese Matratze ist in den beiden Härtegraden H1 weich und H2 mittel erhältlich.

**Matratzengrößen:**

- 80 x 200 cm
- 90 x 190 cm
- 90 x 200 cm
- 100 x 200 cm
- 120 x 200 cm
- 140 x 200 cm
- 160 x 200 cm
- 180 x 200 cm

**Spezialmasse:** Auf Wunsch fertigen wir auch Spezialmasse an.

**Garantie:** Wir bieten Ihnen eine 10 Jahre Pro-Rata Garantie. Ausführlichere Informationen zur softsleep-Produktlinie erhalten Sie von unserem Verkaufspers

